

Συμμετοχή στην Κοινότητα του LAMS

- Για την εύρεση/λήψη έτοιμων ολοκληρωμένων μαθημάτων, επιμέρους ακολουθιών μαθησιακών δραστηριοτήτων, σχεδίων μαθημάτων, περιγραμμάτων (templates) ακολουθιών δραστηριοτήτων αλλά και για τη δημοσίευση/διάθεση των δικών σας μαθημάτων – ακολουθιών δραστηριοτήτων πρέπει να είστε εγγεγραμμένοι στην κοινότητα του LAMS (LAMS Community)
- Η συμμετοχή σας στην κοινότητα είναι σημαντική αφού σας δίνει τη δυνατότητα ανταλλαγής απόψεων, ιδεών και προτάσεων για τη βελτίωση του LAMS και του εκπαιδευτικού σας έργου





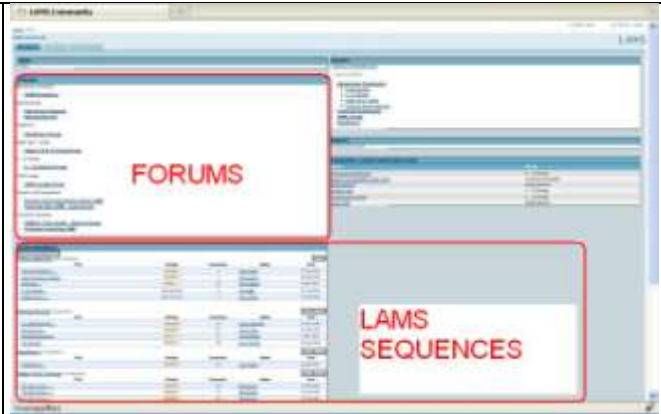
Α. Περιήγηση στην κοινότητα του LAMS

<p>2. Είσοδος στην κοινότητα ...</p> <p>Επισκεφθείτε την ιστοσελίδα http://www.lamscommunity.org</p> <p>Για να συνδεθούμε πρέπει να εισαγάγουμε το e-mail μας και τον κωδικό (συνθηματικό) μας αφού έχουμε εγγραφεί στην κοινότητα του LAMS.</p> <ul style="list-style-type: none"> Εάν δεν έχετε ήδη εγγραφεί στην κοινότητα θα πρέπει να δημιουργήσετε ένα λογαριασμό για να εγγραφείτε δωρεάν μέλη, πιέζοντας το σύνδεσμο “Register”. 	
Εγγραφή στην κοινότητα LAMS [ΜΟΝΟ ΤΗΝ ΠΡΩΤΗ ΦΟΡΑ !]	
<p>Μετά το κλικ στο σύνδεσμο “Register” ανοίγει η Καρτέλα Εγγραφής (Registration Form) στην κοινότητα.</p> <p>Πληκτρολογήστε:</p> <ul style="list-style-type: none"> Δ/ση Ηλ. Ταχυδρομείου σας (Email) Μικρό Όνομα/τα (First names) Επώνυμο (Last name) Κωδικό Πρόσβασης (Password) Επαληθεύστε τον Κωδικό Πρόσβασης (Password Confirmation) Προβαλλόμενο Όνομα (Screen name) Επιλέξτε ... <input checked="" type="checkbox"/> Έχω διαβάσει και συμφωνώ τους Όρους & τις Προϋποθέσεις (Terms & Condition) <p>Κάντε κλικ στο OK για να εγγραφείτε.</p>	

3. Το περιβάλλον της κοινότητας

Προσφέρει:

-  **Χώρους συζητήσεων “forum”**, όπου μπορούμε να βρούμε απαντήσεις στις απορίες, αλλά και μια μεγάλη
-  **Έτοιμες διδακτικές/μαθησιακές προτάσεις** κάτω από τον τίτλο “LAMS SEQUENCES”



4. Εύρεση - προεπισκόπηση – λήψη ακολουθίας


Στον κατάλογο των διατιθέμενων ακολουθιών μπορείτε να κάντε κλικ στον τίτλο μιας από αυτές για να δείτε τα στοιχεία της. Στην καρτέλα κάθε ακολουθίας δραστηριοτήτων – μαθήματος μπορείτε να δείτε μια σύντομη περιγραφή και άλλα στοιχεία (μεταδεδομένα).

Στις περισσότερες από αυτές δίνεται η δυνατότητα προεπισκόπησης. Κάντε κλικ το σύνδεσμο “Preview” (Προεπισκόπηση) για να «δοκιμάσετε» την ακολουθία ως εκπαιδευόμενοι.

Μπορείτε ακόμη, να δείτε όλες (**View All**) τις ελεύθερα διατιθέμενες ακολουθίες, να δείτε ακολουθίες που εσείς (**My Sequences**) έχετε διαθέσει στην κοινότητα ή να αναζητήσετε κάποια συγκεκριμένη εισάγοντας λέξεις-κλειδιά στο πεδίο Αναζήτηση (**Search**).



v

-  Για να λάβετε (μεταφορτώσετε) το αρχείο (σε μορφή συμπιεσμένου αρχείου .zip) της ακολουθίας στο δίσκο σας και να το αποθηκεύσετε τοπικά, κάντε κλικ στο σύνδεσμο “**Download**”

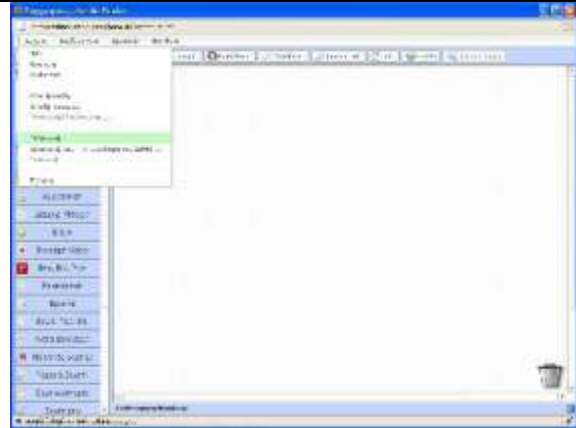
5. Εισαγωγή – Επεξεργασία - υπάρχουσας ακολουθίας

Αφού έχετε λάβει και αποθηκεύσει μια ακολουθία μπορείτε να την εισαγάγετε, να την επεξεργαστείτε και να την επαναχρησιμοποιήσετε.

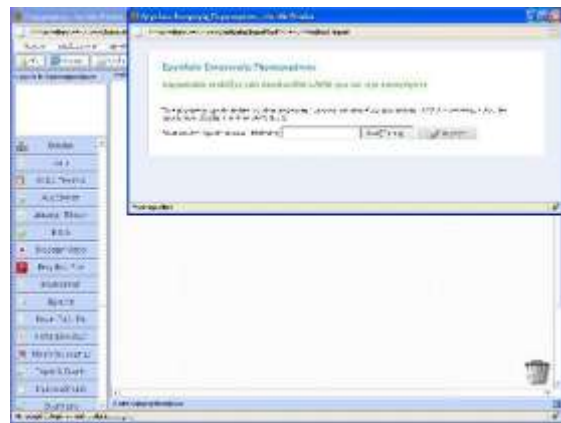
Συνδεθείτε ως Συγγραφέας από την Αρχική Σελίδα πληκρολογώντας το όνομα (Username) και τον κωδικό (Password) στα αντίστοιχα πλαίσια και πατήστε το Login.



6. Από το μενού “Αρχείο” επιλέξτε “Εισαγωγή”, και κάντε κλικ στο κουμπί “Αναζήτηση”.



7. Εντοπίστε το συμπιεσμένο αρχείο .zip στο φάκελο που το έχετε αποθηκεύσει και πατήστε “Εισαγωγή”.


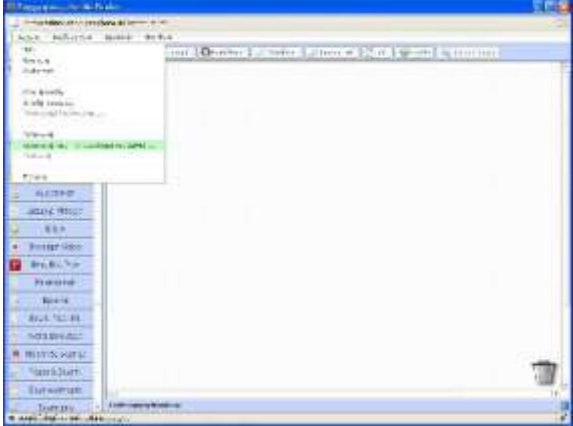
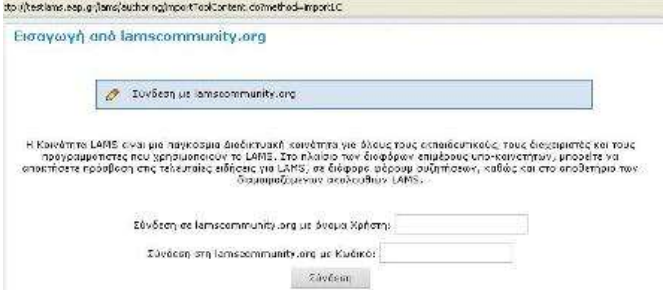


Μετά από 1-2’ η ακολουθία εμφανίζεται στο χώρο του συγγραφέα.

Ακολούθως επεξεργαστείτε την ακολουθία όπως μάθαμε στην ενότητα «Εκπαιδεύομαι ως Συγγραφέας».

Β. Εισαγωγή ακολουθίας στο περιβάλλον «Συγγραφέα» απευθείας από την Κοινότητα του LAMS

(Προϋπόθεση η ύπαρξη λογαριασμού σας στην κοινότητα LAMS)

<p>1. Συνδεθείτε ως Συγγραφέας από την Αρχική Σελίδα γράφοντας το όνομα (Username) και τον κωδικό (Password) στα αντίστοιχα πλαίσια και πατήστε το Login.</p>	
<p>2. Μεταβείτε στο περιβάλλον “Συγγραφέα” και από το μενού “Αρχείο” επιλέγουμε “Εισαγωγή από την Κοινότητα του LAMS...”.</p>	
<p>3. Εισάγετε όνομα χρήστη και κωδικό και ακολουθούμε την ίδια διαδικασία αναζήτησης και αποθήκευσης μιας ακολουθίας</p>	

Για περισσότερες πληροφορίες δείτε τα παρακάτω animations:

<http://wiki.lamsfoundation.org/display/lamsdocs/Importing+and+Exporting+Sequences>

<http://wiki.lamsfoundation.org/pages/viewpage.action?pageId=6094870>